

## 電源 , Battery、AC アダプタの調達とその他のサービス

Battery の輸送にはさまざまな規制ができ、海外からの空輸については利用できませんので、船による輸送となり、納期が遅くなることをご承知おきください

### RAID Cache Memory 用 (キャッシュメモリ用バッテリー)、Note PC 用 Battery の販売と調達

バッテリー端子 (Faston のサイズが日本と USA では異なりますので、ご注意ください)

充電式、非充電式の 1. 2V battery、coin・button にリード線を取りつける作業可。

充電式 Battery は直列接続でご使用してください。

■ YUASA : 6V NP7-6 ほか

■ Button Battery/Lithium Coin Battery/Battery Holder/コイン電池/

8/1/2011: Note PC や Workstation 用 Lithium Battery Pack の取扱いを中止いたしました。

これは、DOA 時、ほとんどの運送会社が不良 Battery の輸送を行わないためです。

#### AC アダプタ:

AC アダプタは、機器の故障を生じさせる恐れがありますので、必ず決められた装置用の AC アダプタか、スイッチング AC アダプタをご使用ください。

弊社では常に、スイッチング AC アダプタのみをお奨めしております。

AC アダプタの故障: 電圧が出ない→これは過電流による内部の Coil 断線など、あるいは外部の Wire の断線。

この断線箇所は殆どがプラグあるいはアダプタの根元 (付け根) 付近です。指で強く押してみると切断箇所がわかります。

#### その他のサービス:

EEPROM コピー (copy) サービス

NVRAM コピーサービス

型式によって可・不可がございますので、お問い合わせください。

### RAID、HDD/Tape 装置、PC、Workstation 用、その他 の電源 販売と調達

- PC-98H53R 電源修理

様々な装置の電源を販売、修理等お問い合わせください。

お問い合わせ先: 株式会社ワークマンシップ / WORKMANSHIP Co., Ltd. <http://www.workmanship.com>

本社営業 [sales@workmanship.com](mailto:sales@workmanship.com) 及び 広島メンテナンス・サービス・センタ [hirmsc@workmanship.com](mailto:hirmsc@workmanship.com)

〒731-5133 広島市佐伯区旭園 3-33 清水ビル 3F TEL (082) 924-4044 / FAX (082) 924-4144

東京メンテナンス・サービス・センタ [tokmsc@workmanship.com](mailto:tokmsc@workmanship.com)

〒101-0032 東京都千代田区岩本町 3-2-1 共同ビル (新岩本町) 3F

TEL (03) 5687-5910 / FAX (03) 5687-5965

## 各種電源の販売と調達

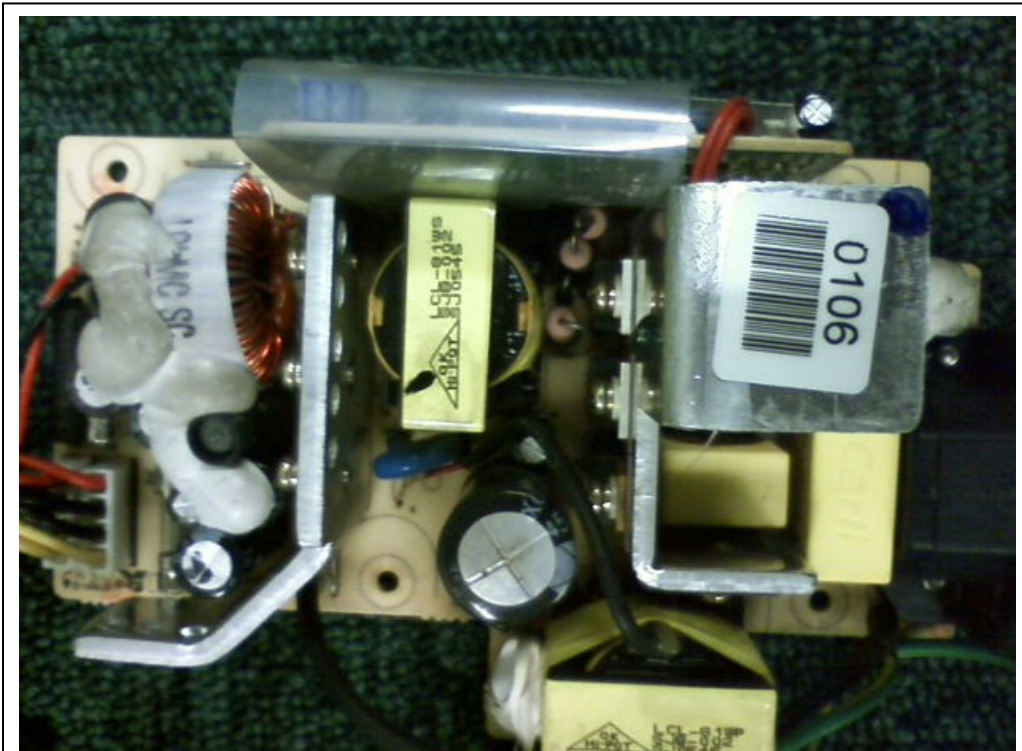
PC 用、RAID 用、外付 HDD 筐体用、トレイ/レシーバー用など

メーカー : Zippy, Skynet 他

PC 電源は容量が余裕のあるものをお選びください。また電源の Fan は必ずベアリング×2 (Two BallBearings) のものをご採用ください。



StorEdge L8 power supply  
Manufacturer : SAMSUNG  
Model: KM88-LCL/PF  
PartNumber: PSSF810201A



お問い合わせ先: 株式会社ワークマンシップ / WORKMANSHIP Co., Ltd. <http://www.workmanship.com>

本社営業 [sales@workmanship.com](mailto:sales@workmanship.com) 及び 広島メンテナンス・サービス・センタ [hirmisc@workmanship.com](mailto:hirmisc@workmanship.com)

〒731-5133 広島市佐伯区旭園 3-33 清水ビル 3F TEL (082) 924-4044 / FAX (082) 924-4144

東京メンテナンス・サービス・センタ [tokmsc@workmanship.com](mailto:tokmsc@workmanship.com)

〒101-0032 東京都千代田区岩本町 3-2-1 共同ビル (新岩本町) 3F

TEL (03) 5687-5910 / FAX (03) 5687-5965